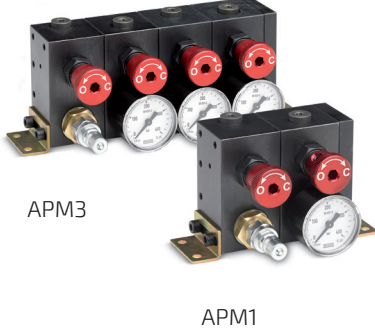


# APM MODULAR CONTROL PANEL

AUTOMOTIVE LINE

## APM Modüler kontrol paneli



This panel allows to charge and discharge a nitrogen gas spring, or a nitrogen gas springs system, or multiple independent nitrogen gas springs systems, and to monitor the pressure. Each module can be charged at a different pressure.

Bu panel, bir nitrojen gazlı amortisörü veya bir nitrojen gazlı amortisör sistemini veya birden fazla bağımsız nitrojen gazlı amortisör sistemini şarj edip boşaltmaya ve basıncı izlemeye olanak tanır. Her modül farklı bir basınçta şarj edilebilir.

### TECHNICAL NOTES

- A M5 fixing hole
- B Charging valve, Bordignon-standard, to be used only with CUC01 or COMPL or BOOSTER
- C Discharging valve
- D Single-module charging or discharging valve (always turned off during use)
- E Connection ports (G1/8)
- F Each module may be connected with more nitrogen gas springs

### TEKNİK NOTLAR

- A M5 montaj deliği
- B Doldurma valfi, Bordignon standardı, sadece CUC01 veya COMPL veya BOOSTER ile kullanılmalıdır.
- C Boşaltma valfi
- D Tek modüllü doldurma veya boşaltma valfi (kullanım sırasında her zaman kapalı)
- E Bağlantı portları (G1/8)
- F Her modül daha fazla gazlı yay ile bağlanabilir

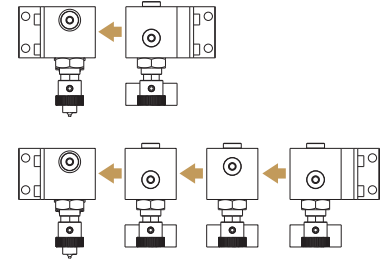
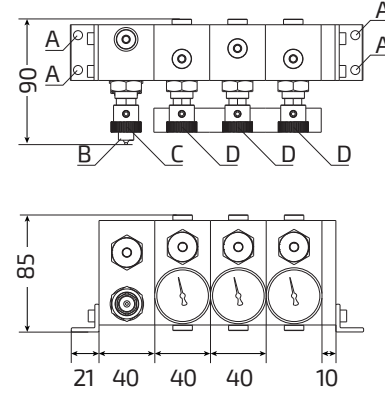
It allows to check the pressure of each module separately  
No limit as to the quantity of connectible modules

Her modül basıncını ayrı ayrı kontrol etmeyi sağlar.  
Birbiri ile bağlanabilecek modül sayısında bir sınır yoktur.

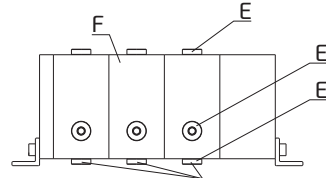
⚠ ATTENTION! USE NITROGEN N<sub>2</sub> ONLY

⚠ DİKKAT! SADECE NİTROJEN N<sub>2</sub>

### Dimensions / Ölçüler



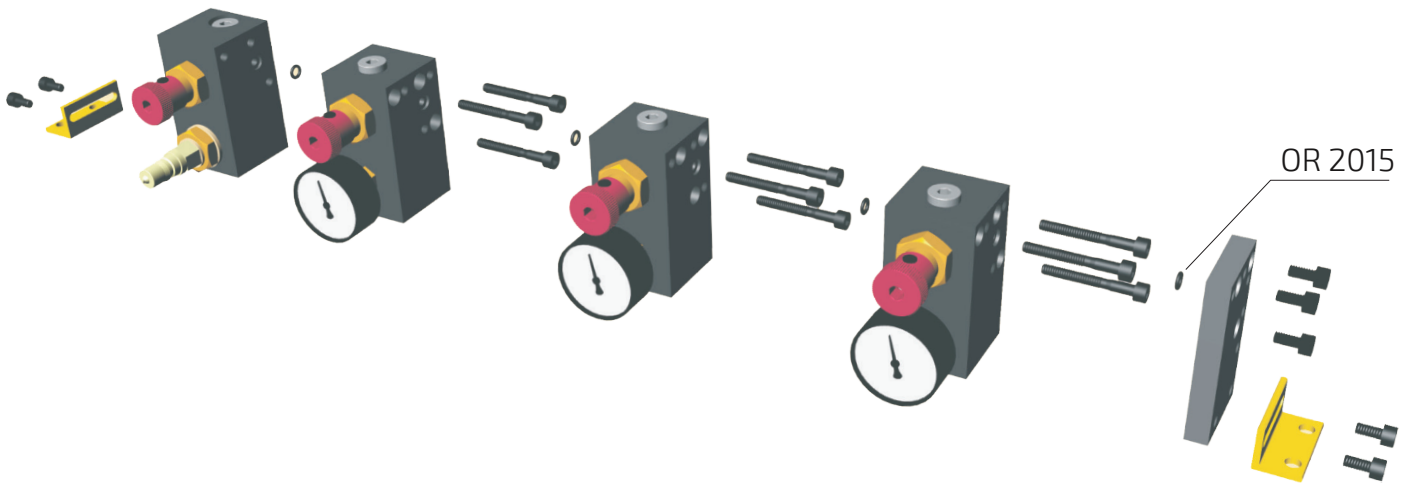
Add "CV" after the control panel code to receive it with CEJN-type charging valve instead of the Bordignon-standard charging valve.  
Example: "APM1CV" = control panel APM1 with CEJN-type charging valve.  
Bordignon standardı şarj valfi yerine CEJN tipi şarj valfi ile almak için kontrol paneli kodundan sonra "CV" ekleyin.  
Örnek: "APM1CV" = CEJN tipi şarj valfli kontrol paneli APM1.



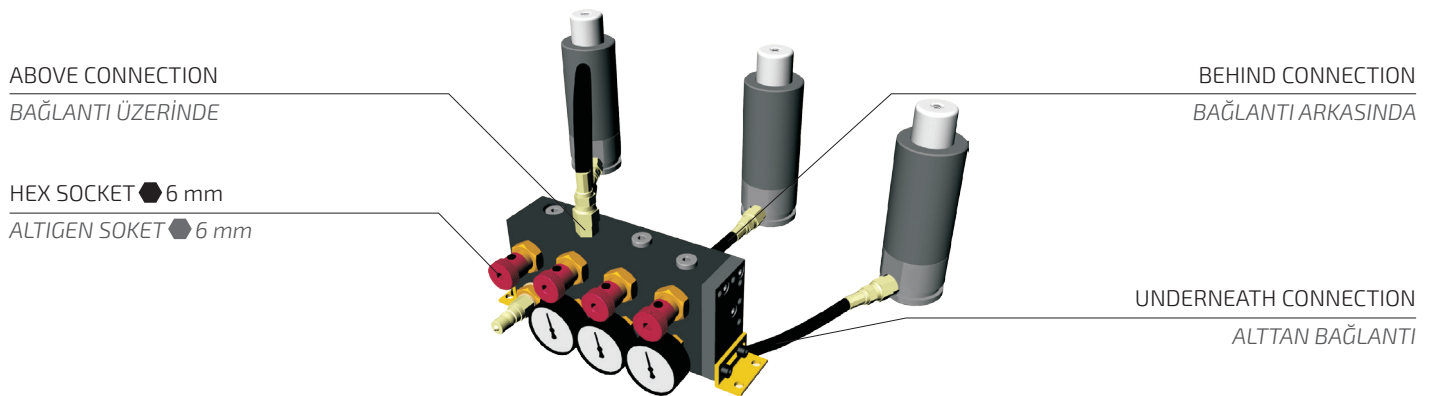
Overpressure rupture plugs (one for each module) installed here if required (see available APM models)  
Gerekirse buraya aşırı basınç kırılma tapası takılır (her modül için bir adet) (mevcut APM modellerine bakın)

Model Model		Model Model	
APM1	Control panel with 1 module 1 modüllü kontrol paneli	APM1RP	Control panel with 1 module, with overpressure rupture plug 1 modüllü kontrol paneli, aşırı basınç kırılma tapası
APM2	Control panel with 2 modules 2 modüllü kontrol paneli	APM2RP	Control panel with 2 modules, with 2 pcs. overpressure rupture plugs 2 modüllü kontrol paneli, 2 adet aşırı basınç kırılma tapası ile
APM3	Control panel with 3 modules 3 modüllü kontrol paneli	APM3RP	Control panel with 3 modules, with 3 pcs. overpressure rupture plugs 3 modüllü kontrol paneli, 3 adet aşırı basınç kırılma tapası ile
APM4	Control panel with 4 modules 4 modüllü kontrol paneli	APM4RP	Control panel with 4 modules, with 4 pcs. overpressure rupture plugs 4 modüllü kontrol paneli, 4 adet aşırı basınç kırılma tapası ile
APMX	Control panel with X modules X modüllü kontrol paneli	APMXRP	Control panel with X modules, with X pcs. overpressure rupture plugs X modüllü kontrol paneli, X adet aşırı basınç kırılma tapası ile

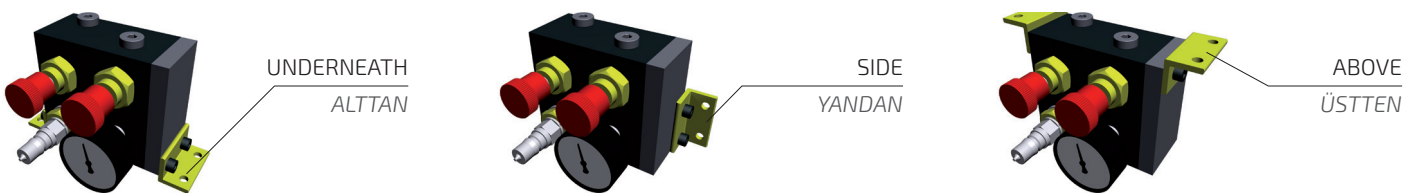
## ASSEMBLY SCHEME / MONTAJ ŞEMASI



## VARIOUS POSSIBILITIES FOR CONNECTING THE NITROGEN GAS SPRINGS / LINEGAZLI YAYLARI BİRBİRLERİ İLE BAĞLAMAK İÇİN ÇEŞİTLİ OLASILIKLAR



## FIXING POSSIBILITIES / KULLANIM KLAVUZU



## USE INSTRUCTIONS

**Nitrogen N<sub>2</sub> charging:**

- 1 Assemble modular control panel, fix it onto the die and connect the nitrogen gas springs.
- 2 Turn off all the valves.
- 3 Connect N<sub>2</sub> tank via the quick coupling, and **turn it on slowly**.
- 4 **Turn on slowly** the valve of the module to be charged and turn it off once the required pressure is reached.

- 5 Turn off the N<sub>2</sub> tank, then turn on the discharging valve.
- 6 Disconnect the N<sub>2</sub> tank and turn off the discharging valve.

**Nitrogen N<sub>2</sub> discharging:**

- 1 Turn on the discharging valve and then turn on the valve of the module to be discharged.
- 2 Once the required pressure is reached, turn off both valves

**⚠ ATTENTION!**  
USE NITROGEN N<sub>2</sub> ONLY

## KULLANIM TALIMATLARI

**Nitrojen N<sub>2</sub> doldurma:**

- 1 Modüler kontrol panelini monte edin, kalıba sabitleyin ve nitrojen gazı yaylarını bağlayın.
- 2 Tüm vanaları kapatın.
- 3 N<sub>2</sub> tankını hızlıbağlantısını kesin ve **yavaşça açın**.
- 4 Şarj edilecek modülün valfini **yavaşça açın** ve gerekli basınca ulaşıldığında kapatın.

- 5 N<sub>2</sub> tankını kapatın, ardından açınboşaltma valfi.
- 6 N<sub>2</sub> tankının bağlantısını kesin ve tahliye vanasını kapatın.

**Nitrojen N<sub>2</sub> boşaltma:**

- 1 Tahliye vanasını açın ve ardından tahliye edilecek modülün valfini açın.
- 2 Gerekli basınca ulaşıldığında, her iki valfi de kapatın.

**⚠ DİKKAT!**  
SADECE NİTROJEN N<sub>2</sub>